



# GMV5 HEAT RECOVERY

UNIDADES EXTERIORES GMV



INDUSTRIAL

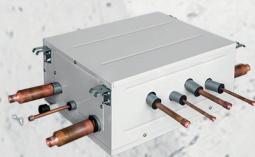
As unidades do sistema de recuperação de calor GMV5 incorporam as excelentes características da GMV5 (tecnologia DC Inverter, controlo preciso da capacidade de saída, controlo equilibrado do refrigerante, tecnologia de equilíbrio do óleo da câmara de alta pressão, etc.) combinadas com a tecnologia de recuperação de calor.



● De série  
○ Opcional



GMV5 HR CM1C



GMV5 HR CM2C



GMV5 HR CM4C



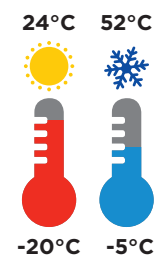
GMV5 HR CM8C



GMV5 HR 22,4 - 28



GMV5 HR 33,5 - 40 - 45



Controlo individualizado: maior eficiência + maior conforto = economia de energia

- O modo de 3 tubos permite modos diferentes dependendo da divisão. O calor extraído de um lado é reutilizado do outro, e vice-versa em modo frio, o que permite uma grande poupança de energia.

Até 26 unidades interiores  
Função *Sleep*

- O ajuste inteligente do controlo do ventilador externo pode minimizar o nível de ruído durante a noite. Pode ser reduzido para 8dB(A) para que a operação noturna seja de 50dB(A).

Amplo intervalo de operação

- A unidade pode funcionar em condições climatéricas extremas: : de -20°C a 24°C no frio e de -5°C a 52°C no calor.

MODELO		GMV5 HR 224	GMV5 HR 280	GMV5 HR 335	GMV5 HR 400	GMV5 HR 450
Código		3IGR0067	3IGR0068	3IGR0069	3IGR0070	3IGR0071
Referência de fabricante		GMV-Q224WM/E-X	GMV-Q280WM/E-X	GMV-Q335WM/E-X	GMV-Q400WM/E-X	GMV-Q450WM/E-X
Número máximo de unidades internas		13	16	19	23	26
Potência	Frio (kW)	22.4	28	33.5	40	45
	Calor (kW)	22.4	28	33.5	40	45
Eficiência energética	SEER	6.83	9.22	7.59	7.28	6.41
	SCOP	4.53	4.76	4.80	4.16	4.00
	EER	4.09	3.44	4.04	3.36	3.04
	COP	4.75	4.32	4.87	4.50	3.94
Consumo elétrico	Frio (kW)	5.48	8.14	8.29	11.9	14.8
	Calor (kW)	4.72	6.48	6.88	8.89	11.42
Alimentação	(V / f / Hz)	380 - 415 / 3 / 50 - 60	380 - 415 / 3 / 50 - 60	380 - 415 / 3 / 50 - 60	380 - 415 / 3 / 50 - 60	380 - 415 / 3 / 50 - 60
Amplitude térmica de funcionamento	Frio (°C)	-5 - +52	-5 - +52	-5 - +52	-5 - +52	-5 - +52
	Calor (°C)	-20 - +24	-20 - +24	-20 - +24	-20 - +24	-20 - +24
Diâmetro de tubagem	Líquido (Pol.)	3/8	3/8	1/2	1/2	1/2
	Gás (Pol.)	3/4	7/8	1	1	1 1/8
Conexões	Gás alta pressão (Pol.)	5/8	3/4	3/4	7/8	7/8
Comprimento máximo das tubagens	(m)	1000	1000	1000	1000	1000
Comprimento total máximo	(m)	165	165	165	165	165
Comprimento vertical máximo	(m)	90	90	90	90	90
Compressor		Rotativo DC Inverter Gree	Rotativo DC Inverter Gree	Rotativo DC Inverter Gree	Rotativo DC Inverter Gree	Rotativo DC Inverter Gree
Pressão disponível	(Pa)	82	82	82	82	82
Pressão sonora	(dB(A))	60	61	63	63	63
Refrigerante		R410A	R410A	R410A	R410A	R410A
Carregamento de refrigerante	(kg)	6.2	7.1	9.6	11.1	11.6
Largura do produto / altura / profundidade	(mm)	930 / 1605 / 765	930 / 1605 / 765	1340 / 1605 / 765	1340 / 1605 / 765	1340 / 1605 / 765
Largura da embalagem / altura / profundidade	(mm)	1010 / 1775 / 840	1010 / 1775 / 840	1420 / 1775 / 840	1420 / 1775 / 840	1420 / 1775 / 840
Peso líquido / bruto	(kg)	233 / 243	233 / 243	303 / 318	360 / 375	360 / 375





## MÓDULOS DE LIGAÇÃO

MODELO		GMV5 HR CM1C	GMV5 HR CM2C	GMV5 HR CM4C	GMV5 HR CM8C
Código		3IGR9003	3IGR9006	3IGR9004	3IGR9005
Referência de fabricante		NCHS1C	NCHS2C	NCHS4C	NCHS8C
Número de separadores conectáveis		1	2	4	8
Número máximo de unidades internas conectáveis de cada separador		8	8	8	8
Total de unidades internas conectáveis		8	16	32	64
Capacidade máxima de unidades internas por ramal	(kW)	14.2	14.2	14.2	14.2
Capacidade máxima de unidades internas conectáveis	(kW)	14	28	45	65
Potência	(kW)	0.008	0.028	0.044	0.08
Alimentação	(V / f / Hz)	220 - 240 / 1 / 50 - 60	220 - 240 / 1 / 50 - 60	220 - 240 / 1 / 50 - 60	220 - 240 / 1 / 50 - 60
Conexões unidade externa	Líquido (Pol.)	3/8	3/8	1/2	1/2
	Gás alta pressão (Pol.)	7/8	7/8	11/8	11/8
	Gás alta pressão (Pol.)	5/8	3/4	7/8	7/8
Conexões unidade interna	Líquido (Pol.)	3/8	3/8	3/8	3/8
	Gás (Pol.)	5/8	5/8	5/8	5/8
Largura do produto / altura / profundidade	(mm)	388 / 225 / 301	468 / 225 / 377	586 / 225 / 398	987 / 225 / 488
Largura da embalagem / altura / profundidade	(mm)	805 / 305 / 403	946 / 646 / 365	1123 / 345 / 676	1524 / 315 / 561
Peso líquido / bruto	(kg)	9 / 12.2	15.6 / 23.4	18.6 / 24.6	37 / 46.6

MODO	CONDIÇÕES DE TESTE NOMINAIS			
	Exterior		Interior	
	CBS (°C)	CBH (°C)	CBS (°C)	CBH (°C)
Modo frio	35	-	27	19
Modo de aquecimento	7	6	20	-



## COMBINAÇÕES DAS UNIDADES EXTERIORES GMV5 HR

MODELO	POTÊNCIA							
	HP	FRIO (KW)	CALOR (KW)	GMV5 HR 224	GMV5 HR 280	GMV5 HR 335	GMV5 HR 400	GMV5 HR 450
GMV5 HR 224	8	22,4	25	●				
GMV5 HR 280	10	28	31,5		●			
GMV5 HR 335	12	33,5	37,5			●		
GMV5 HR 400	14	40	45				●	
GMV5 HR 450	16	45	50					●
GMV5 HR 504	18	50,5	56,5	●	●			
GMV5 HR 560	20	56	62,5		●●			
GMV5 HR 615	22	61,5	69		●	●		
GMV5 HR 680	24	68	76,5		●		●	
GMV5 HR 730	26	73	81,5		●			●
GMV5 HR 785	28	78,5	87,5			●		●
GMV5 HR 850	30	85	95				●	●
GMV5 HR 900	32	90	100					●●
GMV5 HR 960	34	96	108		●●		●	
GMV5 HR 1010	36	101	113		●●			●
GMV5 HR 1065	38	106,5	119		●	●		●
GMV5 HR 1130	40	113	126,5		●		●	●
GMV5 HR 1180	42	118	131,5		●		●●	
GMV5 HR 1235	44	123,5	137,5			●		●●
GMV5 HR 1300	46	130	145					●●
GMV5 HR 1350	48	135	150					
GMV5 HR 1410	50	141	158		●●		●	●
GMV5 HR 1460	52	146	163		●●			●●
GMV5 HR 1515	54	151,5	169		●		●●	●
GMV5 HR 1580	56	158	176,5		●		●	●●
GMV5 HR 1630	58	163	181,5		●			●●●
GMV5 HR 1685	60	168,5	187,5				●●	●●
GMV5 HR 1750	62	175	195				●	●●●
GMV5 HR 1800	64	180	200					●●●●